



Temperatur – Datenlogger EBI 12

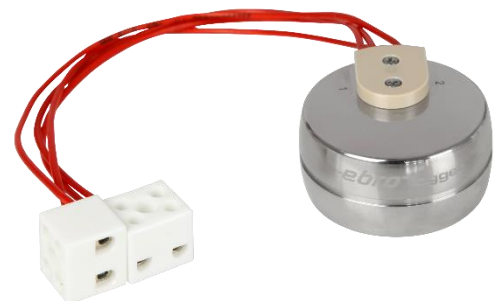
zur Prozesskontrolle und Qualitätssicherung in trockenen Produktionsabläufen

RED LINE

EBI 12-T480

Der Datenlogger wird gerne in der Produktion zur Qualitätssicherung verwendet. Der Fühleranschluss mittels Lüsterklemme, ermöglicht einen schnellen Wechsel des PT1000 Fühlers.

- Einsatzbereich von -90 °C bis 150 °C
- Hohe Temperaturgenauigkeit von bis zu 0,05 °C
- Ausführung mit zwei Messkanälen
- Schnell wechselbarer Fühler



Technische Spezifikationen:

Betriebstemperatur:	-90 °C ... +150 °C
Messbereich:	-200 °C ... +400 °C
Genauigkeit:	± 1,5 °C (-200 °C ... -90 °C) ± 0,5 °C (-90 °C ... -40 °C) ± 0,2 °C (-40 °C ... 0 °C) ± 0,1 °C (0 °C ... +120 °C) ± 0,05 °C (+120 °C ... +140 °C) ± 0,1 °C (+140 °C ... +150 °C) ± 0,5 °C (+150 °C ... +250 °C) ± 0,8 °C (+250 °C ... +400 °C)
Auflösung:	0,01 °C
Speicherkapazität:	2x 50.160 Messwerte
Sensor:	PT1000, Klasse A
Messintervall:	250 ms ... 24 Std.
Echtzeitdatenübertragung:	Ja
Lagertemperatur:	-20 °C ... +70 °C
Speichermodus	<ul style="list-style-type: none"> • Endlosmessung sofort • Messung nach Startzeit • Sofort messen bis Speicher voll • Start- / Stoppmessung
Batterie:	Lithiumbatterie, 3,6 V, durch Benutzer wechselbar
Abmessungen:	(Ø x H) 48 mm x 24 mm
Gewicht:	Ca. 90 g
Gehäusematerial:	316 L Edelstahl / PEEK
Schutzart:	IP68
Werkskalibrierzertifikat:	-200 °C, -50 °C, 0 °C, +60 °C, +134 °C, +250 °C und +400 °C

Normen und Richtlinien:

- Richtlinie 2014/53/EU

Typ	Bezeichnung	Artikel-Nr.
EBI 12-T480	Datenlogger mit Lüsterklemme	1340-6633